



Unikalny

# FILTR ANTYSMOGOWY

DO NAWIEWNIKÓW ŚCIENNYCH



**Uniwersalne zastosowanie** NovaAir kompatybilny z większością nawiewników ściennych dostępnych na rynku;



**Ochrona przed zanieczyszczeniami powietrza** smogiem, pyłkami, kurzem, spalinami, grzybami i bakteriami;



**Ochrona przed owadami** zastosowanie filtra eliminuje konieczność stosowania siatek przeciw owadom;



**Łatwy montaż** i konserwacja;



**Wieloletnia trwałość** materiału

Poprzez zastosowanie produktów ograniczających przenikanie alergenów i smogu do wnętrza budynków, **możemy cieszyć się zdrowym i czystym powietrzem przez cały rok.**

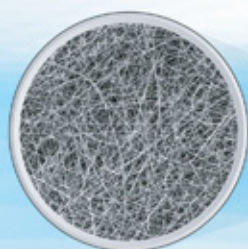
POWIETRZE



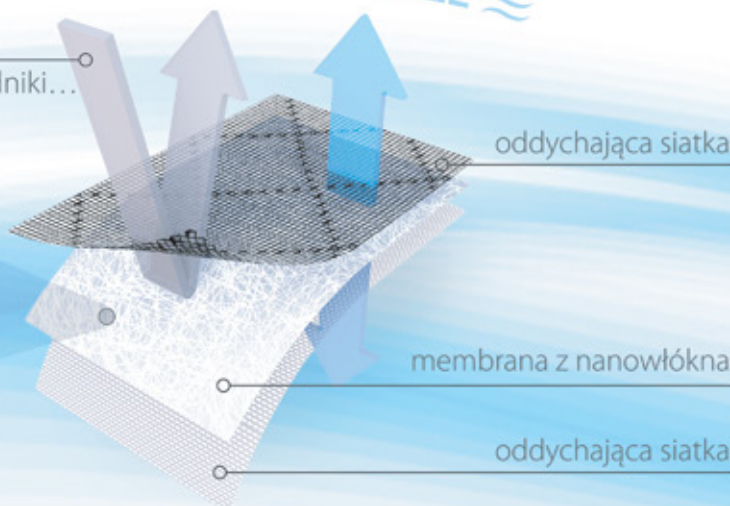
smog, kurz, alergeny, zarodniki...



LIFE'S WORTH IT

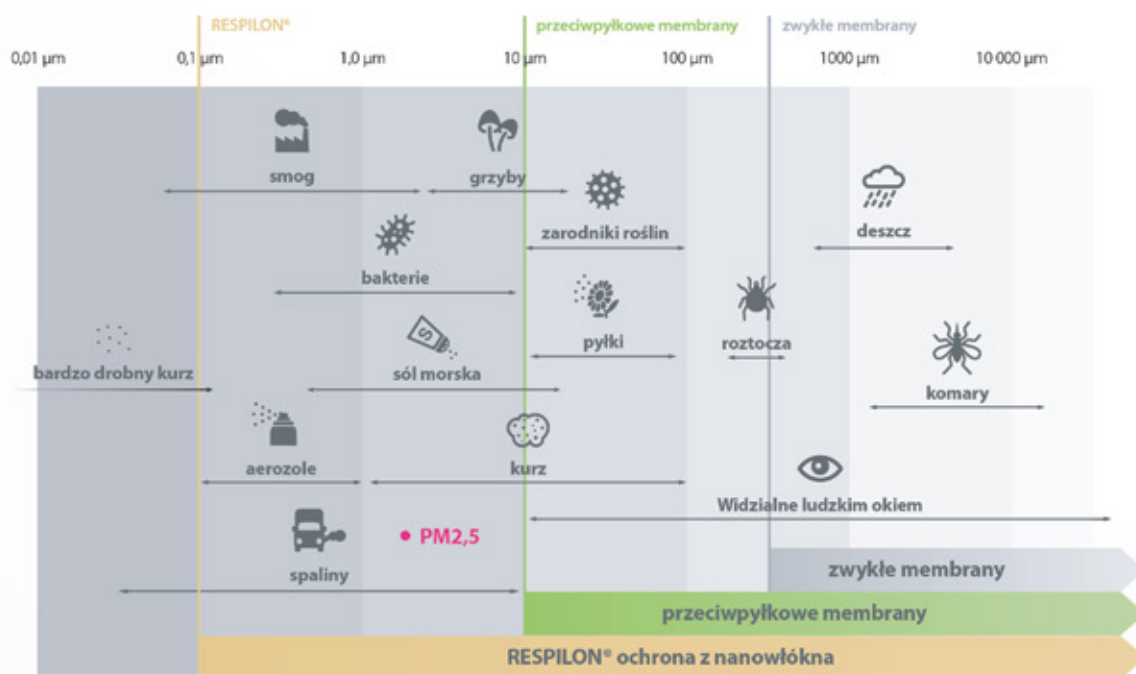


10 µm



RESPILON® - Tkanina użyta w filtrze **NovaAir** posiada właściwości ograniczające przenikanie alergenów i smogu do wnętrza budynków, dzięki czemu możemy oddychać zdrowym i czystym powietrzem. Zbudowana z warstw nanowłókien membrana, chroni przed smogiem, zanieczyszczeniami oraz alergenami, jednocześnie zapewnia dopływ czystego powietrza.

RESPILON® jest bardzo gęstym spletem materiału zawierającym włókna o średnicy 50-150 nanometrów. Dzięki swojej niezwykle wytrzymałości nanowłókna tworzą mocną strukturę. RESPILON® zatrzymuje nawet najmniejsze stałe i ciekłe cząsteczki. Co to oznacza w praktyce? Wirusy, bakterie, kurz, smog, pyłki, pleśń lub roztocza - żadne z nich nie mogą przeniknąć przez jej pory. RESPILON® zapewnia skuteczną ochronę przed zanieczyszczeniami powietrza, infekcjami, alergiami przy jednoczesnym zachowaniu doskonałej przepuszczalności dla powietrza.



Zródło informacji: Aerosol Technology - Properties, Behavior, and Measurement of Airborne Particles. William C. Hinds, 1999.

Filtr **NovaAir** jest przeznaczony dla wszystkich, którzy pragną oddychać czystym powietrzem w pomieszczeniu.

Filtr jest zalecany osobom żyjącym w zanieczyszczonych obszarach, rodzinom z dziećmi i osobami starszymi, kobietom w ciąży, ludziom cierpiącym na alergię lub astmę czy też osobom z osłabionym układem odpornościowym.